


**Legenda**

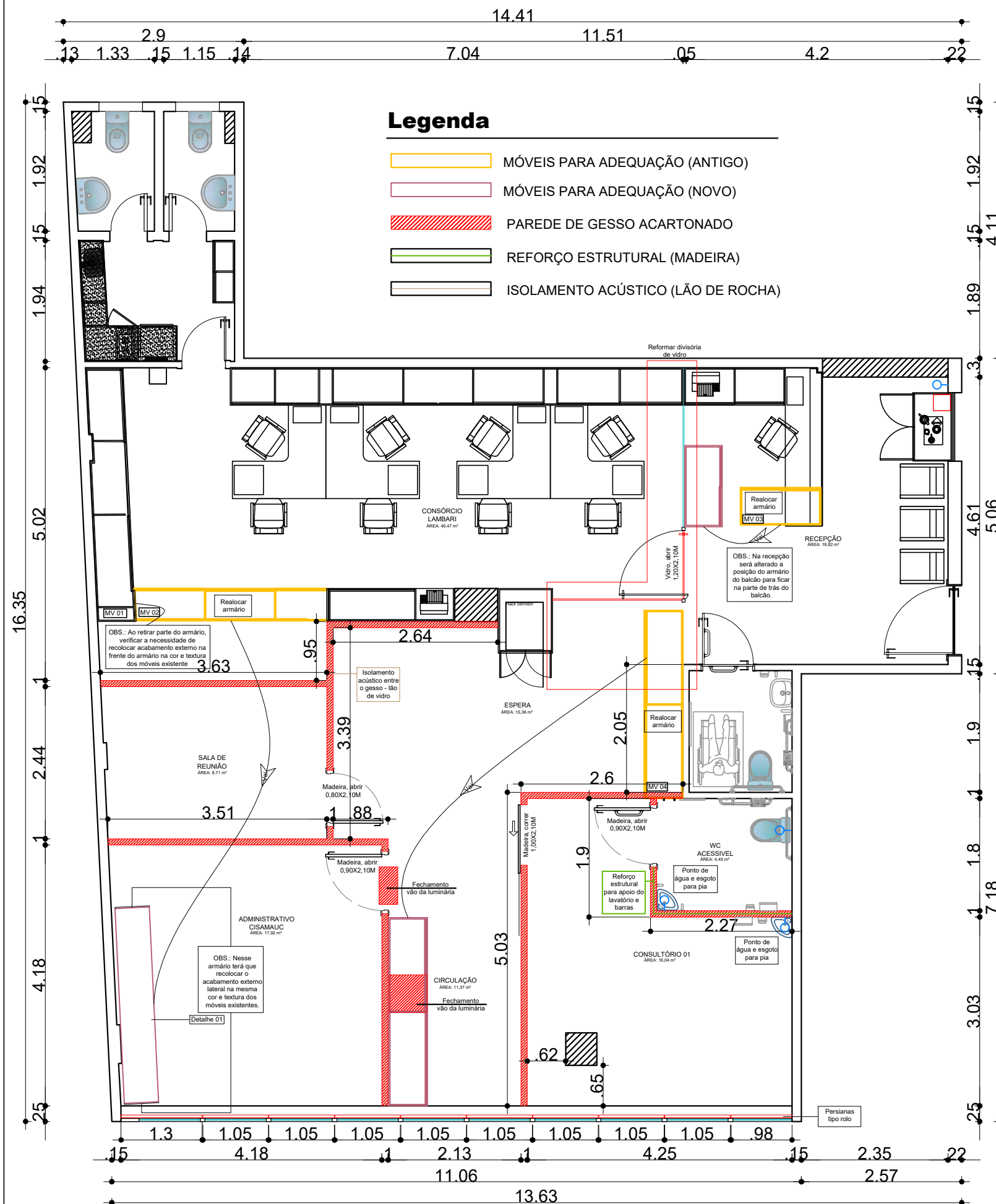
- ALVENARIA EXISTENTE
- MOBILIÁRIO
- CONDICIONAMENTO DE AR
- LUMINÁRIAS
- INSTALAÇÃO ELÉTRICA E LÓGICA
- PILAR EXISTENTE

**Planta Baixa Existente**  
Esc.: 1/75

 <p><b>ASSOCIAÇÃO DOS MUNICÍPIOS DO ALTO URUGUAI CATARINENSE</b></p> <p><small>Rua Marechal Deodoro, 772, 12º andar, Centro - Concórdia - SC 89700-000 Fone (49)34823500. Fax (49)34422722. www.amauc.org.br</small></p>	<p style="text-align: center;"><b>Cons. Intermunicipal Multifinalitário do Alto Uruguai Catarinense - Cons. Lambari</b></p> <p style="text-align: center;"><b>Consórcio Intermunicipal de Saúde do Alto Uruguai Catarinense - CIS AMAUC</b></p>
---	---

PROJETO: **ADEQUAÇÃO SALA DOS CONSÓRCIOS**

<b>ENDEREÇO DA OBRA:</b> Rua Marechal Deodoro, 772 - Sala 113 - Centro - Concórdia / SC	<b>ESCALA:</b> Indicada	<b>PRANCHA:</b> <b>REF 01 /08</b>
<b>DISCRIMINAÇÃO:</b> Levantamento arquitetônico e layout SITUAÇÃO ATUAL - EXISTENTE	<b>DATA:</b> JULHO / 2024	
<b>RESP.PROJETO:</b> Vanessa Franczak - Arq e Urb - CAU A39354-1		<b>DESENHO:</b> Elaine Bezerra
<b>RESP.EXECUÇÃO:</b>	<b>PROPRIETÁRIO:</b>	



- Legenda**
- MÓVEIS PARA ADEQUAÇÃO (ANTIGO)
  - MÓVEIS PARA ADEQUAÇÃO (NOVO)
  - PAREDE DE GESSO ACARTONADO
  - REFORÇO ESTRUTURAL (MADEIRA)
  - ISOLAMENTO ACÚSTICO (LÃO DE ROCHA)

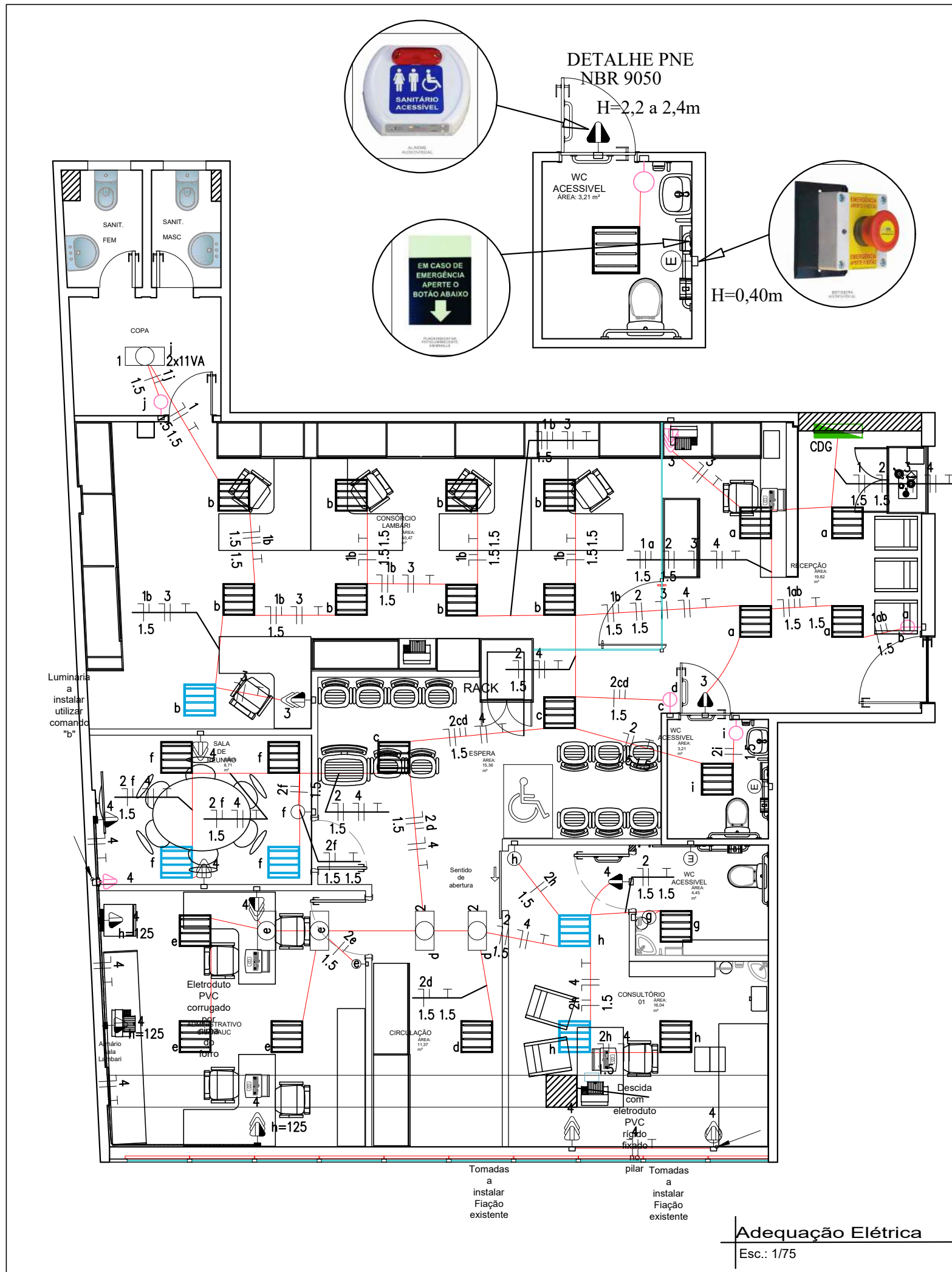
**Planta Baixa Divisórias e Adequações**  
Esc.: 1/75



**Cons. Intermunicipal Multifinalitário do Alto Uruguaí Catarinense - Cons. Lambari**  
**Consórcio Intermunicipal de Saúde do Alto Uruguaí Catarinense - CIS AMAUC**

PROJETO: **ADEQUAÇÃO SALA DOS CONSÓRCIOS**

ENDEREÇO DA OBRA: Rua Marechal Deodoro, 772 - Sala 113 - Centro - Concórdia / SC		ESCALA: Indicada	PRANCHA: <b>REF 02 /08</b>
DISCRIMINAÇÃO: Divisórias de gesso acartonado Adequações Móveis e Persianas		DATA: JULHO / 2024	DESENHO: Elaine Bezerra
RESP.PROJETO: Vanessa Franczak - Arq e Urb - CAU A39354-1	RESP.EXECUÇÃO:	PROPRIETÁRIO:	



LEGENDA:

	- LUMINÁRIA LED 2X10W - EXISTENTE		- INTERRUPTOR 2 SEÇÕES SIMPLES - EXISTENTE
	- LUMINÁRIA QUADRADA - 4X10W - EXISTENTE		- CAIXA T 3/4" - 5 ENTRADAS
	- LUMINÁRIA QUADRADA - 4X10W - NOVO		- QUADRO MODELO 1 G
	- TOMADA ALTA 220V H=2.10M		- ELETRODUTO EMBUTIDO FORRO/PAREDE
	- TOMADA BAIXA 220V H=0.30M - EXISTENTE		- ELETRODUTO APARENTE
	- TOMADA BAIXA DUPLA 220V H=0.30M		- ELETRODUTO QUE DESCE (UNIFILAR)
	- TOMADA BAIXA DUPLA 220V/20A H=0.30M		- NEUTRO, FASE, RETORNO, TERRA
	- TOMADA BAIXA TRIPLA 220V H=0.30M		
	- TOMADA BAIXA TRIPLA 220V H=0.30M - EXISTENTE		
	- TOMADA MÉDIA 220V H=1.20M-EM CONDULETE		
	- TOMADA MÉDIA TRIPLA 220V H=1.20M		
	- TOMADA MÉDIA TRIPLA 220V H=1.20M-EM CONDULETE		
	- BOTÃO DE EMERGÊNCIA PNE		
	- INTERRUPTOR 1 SEÇÃO SIMPLES		
	- INTERRUPTOR 1 SEÇÃO SIMPLES - EXISTENTE		
	- INTERRUPTOR 1 SEÇÃO SIMPLES - NOVO		

**ASSOCIAÇÃO DOS MUNICÍPIOS DO ALTO URUGUAI CATARINENSE**

Rua Marechal Deodoro, 772, 12º andar, Centro - Concórdia - SC 89700-000  
Fone (49)34823500. Fax (49)34422722. www.amauc.org.br

**Cons. Intermunicipal Multifinalitário do Alto Uruguai Catarinense - Cons. Lambari**

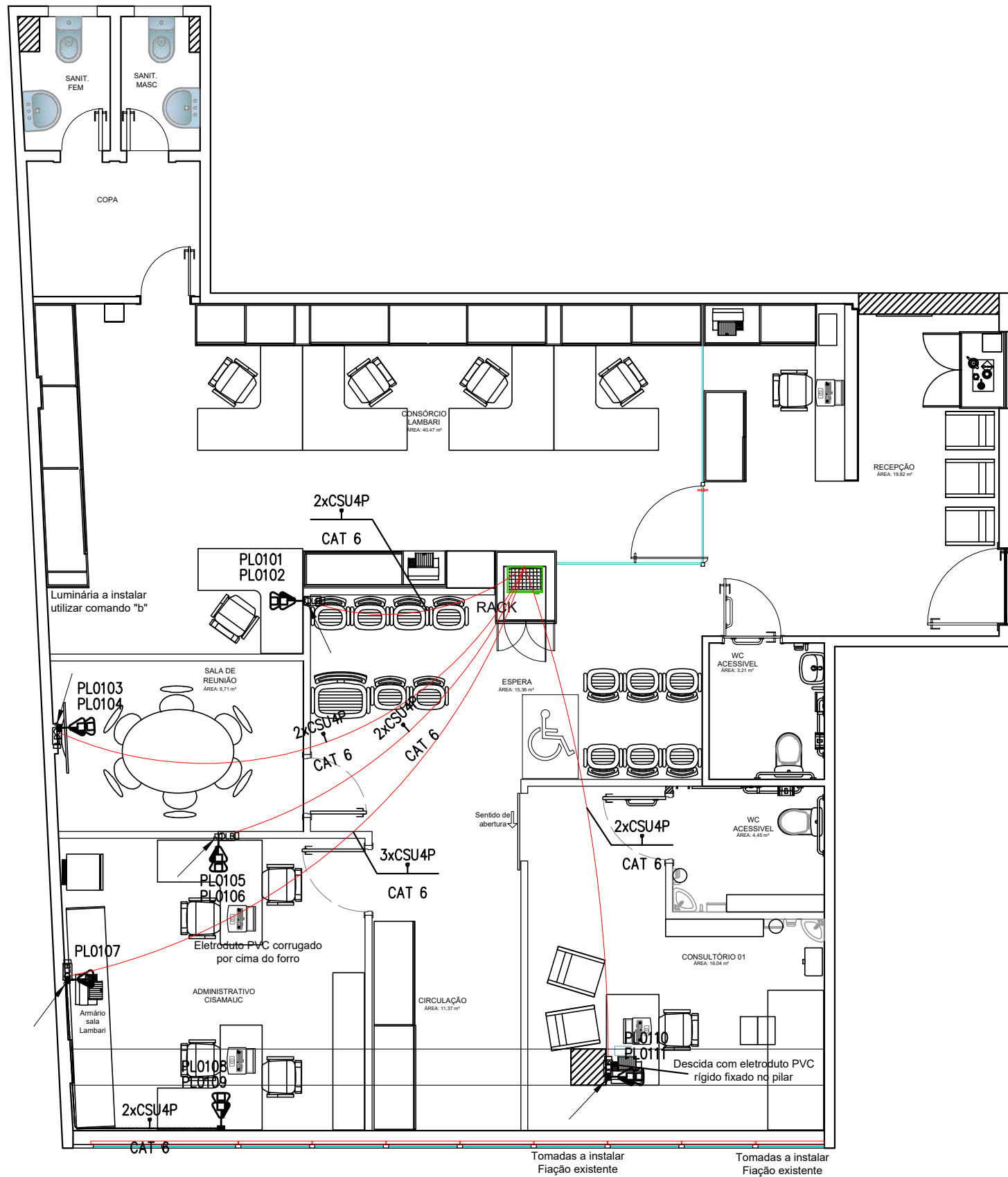
**Consórcio Intermunicipal de Saúde do Alto Uruguai Catarinense - CIS AMAUC**

PROJETO: **ADEQUAÇÃO SALA DOS CONSÓRCIOS**

ENDEREÇO DA OBRA: Rua Marechal Deodoro, 772 - Sala 113 - Centro - Concórdia / SC		ESCALA: Indicada	PRANCHA: <b>REF</b>
DISCRIMINAÇÃO: <b>Adequação parte elétrica Detalhamento</b>		DATA: JULHO / 2024	<b>03 / 08</b>
RESP.PROJETO: Vanessa Franczak - Arq e Urb - CAU A39354-1		RESP.EXECUÇÃO:	PROPRIETÁRIO: Elaine Bezerra

**Adequação Elétrica**  
Esc.: 1/75

MAPA DE CABOS [RACK]



Adequação Lógica  
Esc.: 1/75

Cabo	Início	Patch Panel	Final	Comp.(m)	Tipo
PL0101	RACK	1	PL0101	5.61	Cabo UTP
PL0102	RACK	1	PL0102	5.61	Cabo UTP
PL0103	RACK	1	PL0103	9.49	Cabo UTP
PL0104	RACK	1	PL0104	9.49	Cabo UTP
PL0105	RACK	1	PL0105	8.26	Cabo UTP
PL0106	RACK	1	PL0106	8.26	Cabo UTP
PL0107	RACK	1	PL0107	11.25	Cabo UTP
PL0108	RACK	1	PL0108	15.55	Cabo UTP
PL0109	RACK	1	PL0109	15.55	Cabo UTP
PL0110	RACK	1	PL0110	9.80	Cabo UTP
PL0111	RACK	1	PL0111	9.80	Cabo UTP

LEGENDA:

	- PONTO PARA DADOS MEDIO DUPLO EM CONDULETE
	- PONTO PARA DADOS MEDIO DUPLO H=1.20M
	- PONTO PARA DADOS MÉDIO EM CONDULETE
	- CAIXA LB 3/4" - 5 ENTRADAS
	- RACK EXISTENTE
	- ELETRODUTO CORRUGADO EMBUTIDO NO FORRO
	- ELETRODUTO RÍGIDO APARENTE
	- ELETRODUTO RÍGIDO QUE DESCE (UNIFILAR)
	- CABO PARA LÓGICA
	- CABO PARA LÓGICA

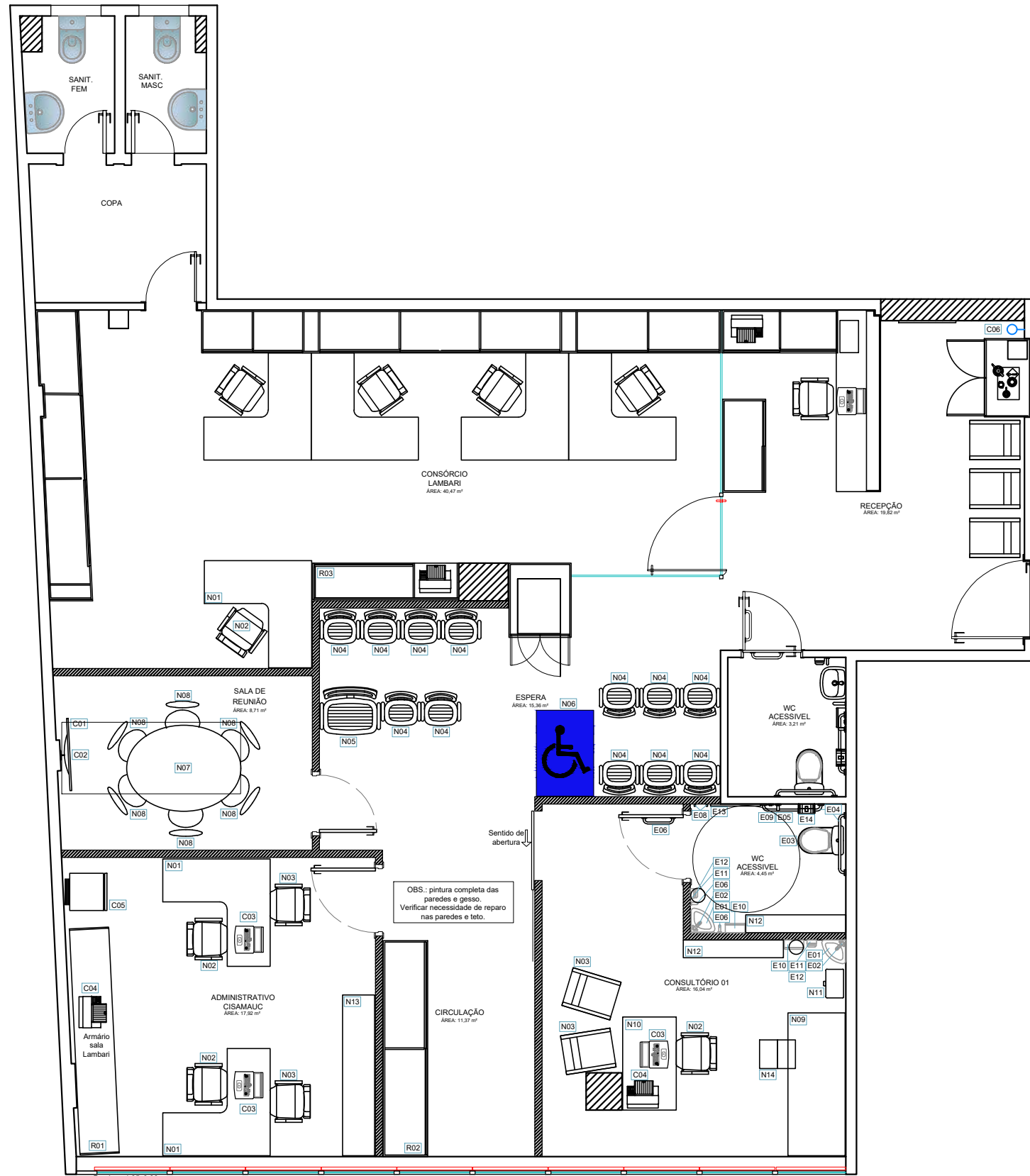


**Cons. Intermunicipal Multifinalitário do Alto Uruguai Catarinense - Cons. Lambari**  
**Consórcio Intermunicipal de Saúde do Alto Uruguai Catarinense - CIS AMAUC**

PROJETO:

ADEQUAÇÃO SALA DOS CONSÓRCIOS

ENDEREÇO DA OBRA: Rua Marechal Deodoro, 772 - Sala 113 - Centro - Concórdia / SC	ESCALA: Indicada	PRANCHA: <b>REF</b> <b>04</b> / 08
DISCRIMINAÇÃO: <b>Adequação parte lógica</b> <b>Detalhamento</b>	DATA: JULHO / 2024	DESENHO: Elaine Bezerra
RESP.PROJETO: Vanessa Franczak - Arq e Urb - CAU A39354-1	RESP.EXECUÇÃO:	PROPRIETÁRIO:



### LEGENDAS

EQUIPAMENTOS		
Lavatório de canto suspenso + sifão	2 unid	E01
Torneira cromada tipo alavanca	2 unid	E02
Vaso sanitário caixa acoplada com assento plástico	1 unid	E03
Barra aço inox 80cm	2 unid	E04
Barra aço inox 70cm	1 unid	E05
Barra aço inox 40cm	3 unid	E06
Cabide inox (alça)	2 unid	E08
Alarme para banheiro - completo	1 unid	E09
Papeleira para papel toalha plástico	3 unid	E10
Saboneteira para sabonete líquido plástica	3 unid	E11
Espelho 0,80x1,30m fixado por botoeira	1 unid	E13
Lixeira abertura por pedal	2 unid	E12
Porta papel higiênico tipo rolão	1 unid	E14
MÓVEIS		
Mesa "L" 1,50x1,50m - funcionários	3 unid	N01
Cadeira para funcionários - encosto costas, encosto braços e rodinha	4 unid	N02
Cadeira pacientes - encosto costas, encosto braços.	5 unid	N03
Cadeira espera - encosto costas	12 unid	N04
Cadeira espera obeso - encosto costas	6 unid	N05
Adesivo de chão cadeira de rodas	1 unid	N06
Mesa redonda / oval reuniões 6 pessoas (min)	1 unid	N07
Cadeiras sala de reuniões - encosto costas	6 unid	N08
Maca clínica com gaveteiro	1 unid	N09
Mesa reta médico - 1,20x0,60m	1 unid	N10
Cesto para roupas sujas	1 unid	N11
Armário baixo para guarda de materiais	2 unid	N12
Armário alto com portas - 2,20x0,50m	1 unid	N13
Escada (para maca)	1 unid	N14
MÓVEIS REAPROVEITADOS		
Móvel reformado tipo bancada (reforma)	1 unid	R01
Móvel reformado tipo armário (alto - mudança de local)	1 unid	R02
Móvel reformado tipo bancada (reforma - mantém no lugar)	1 unid	R03
EQUIPAMENTOS ADQUIRIDOS - CINCATARINA		
Televisão XX"	1 unid	C01
Suporte para TV de parede	1 unid	C02
Computador	3 unid	C03
Impressora	2 unid	C04
Frigobar - 124 l (min)	1 unid	C05
Filtro de água (natural e gelada) de parede	1 unid	C06



ASSOCIAÇÃO DOS MUNICÍPIOS  
DO ALTO URUGUAÍ CATARINENSE  
Rua Marechal Deodoro, 772, 12º andar, Centro - Concórdia - SC 89700-000  
Fone (49)34823500. Fax (49)34422722. www.amauc.org.br

**Cons. Intermunicipal Multifinalitário do Alto Uruguaí Catarinense - Cons. Lambari**

**Consórcio Intermunicipal de Saúde do Alto Uruguaí Catarinense - CIS AMAUC**

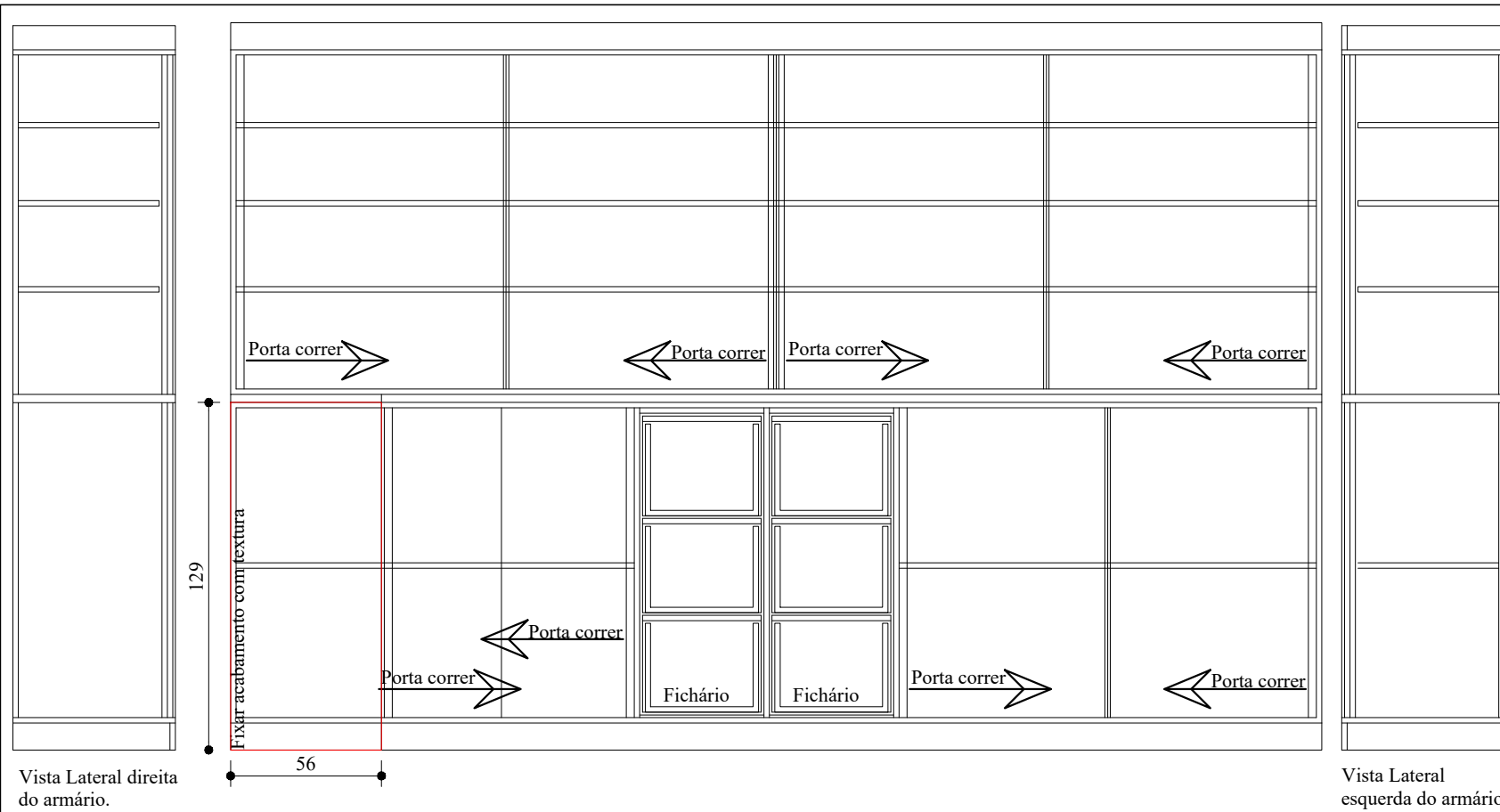
PROJETO:

### ADEQUAÇÃO SALA DOS CONSÓRCIOS

ENDEREÇO DA OBRA: Rua Marechal Deodoro, 772 - Sala 113 - Centro - Concórdia / SC	ESCALA: Indicada	PRANCHA: <b>REF</b> <b>05</b> / 08
DISCRIMINAÇÃO: <b>Layout / Mobiliário / Equipamentos</b> <b>Especificações</b>	DATA: JULHO / 2024	DESENHO: Elaine Bezerra
RESP. PROJETO: Vanessa Franczak - Arq e Urb - CAU A39354-1	RESP. EXECUÇÃO:	PROPRIETÁRIO:

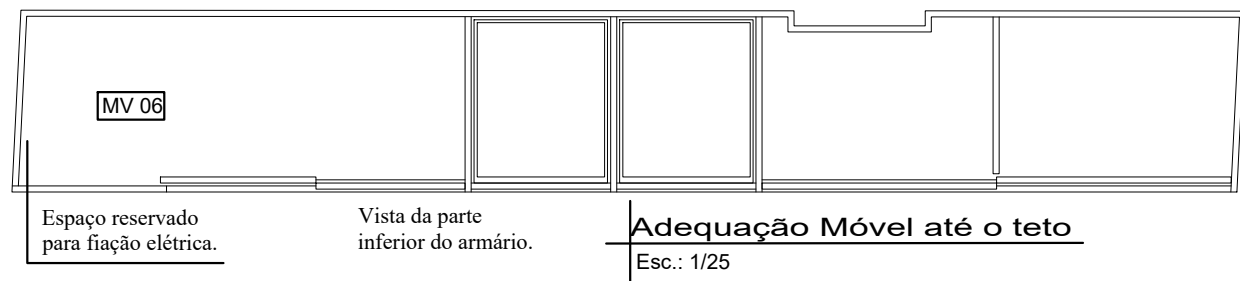
Planta Baixa Equipamentos / Mobiliário

Esc.: 1/75



Vista Lateral direita do armário.

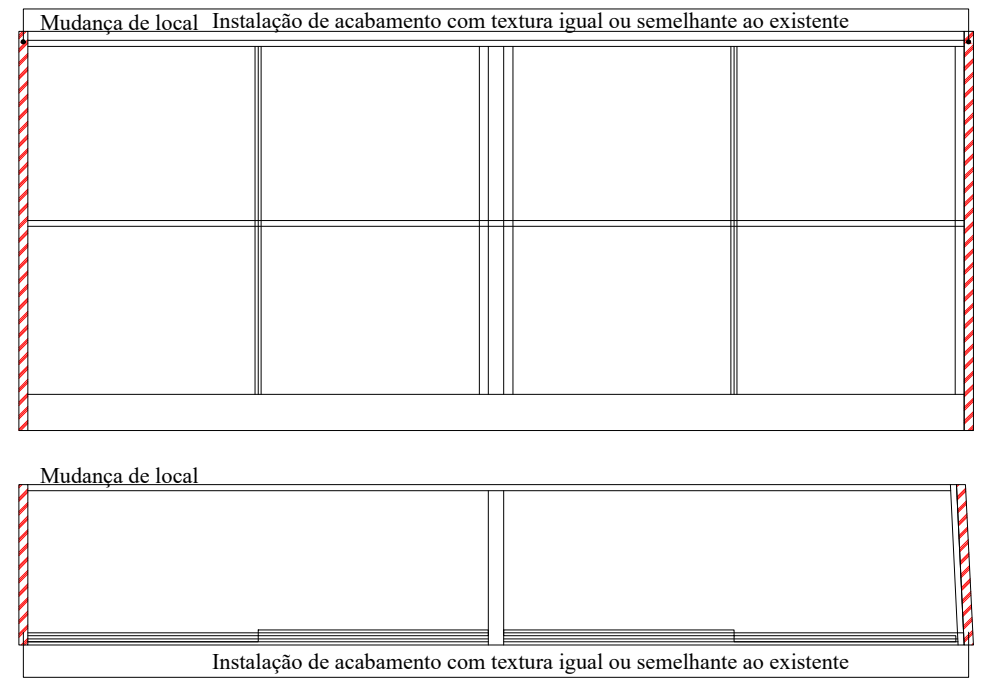
Vista Lateral esquerda do armário.



Espaço reservado para fiação elétrica.

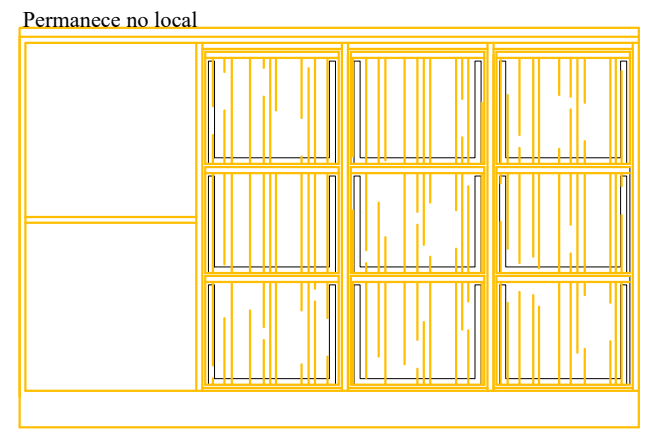
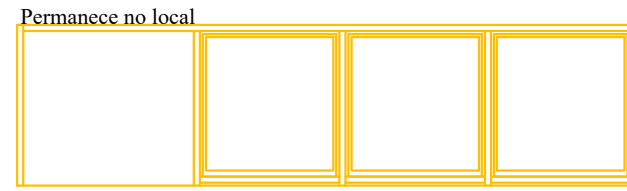
Vista da parte inferior do armário.

Adequação Móvel até o teto  
Esc.: 1/25

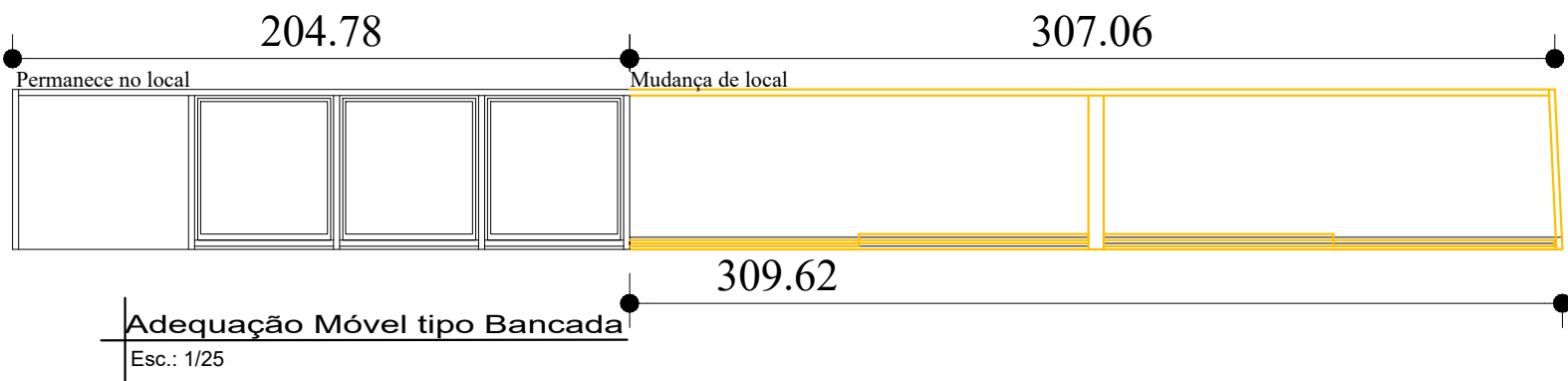
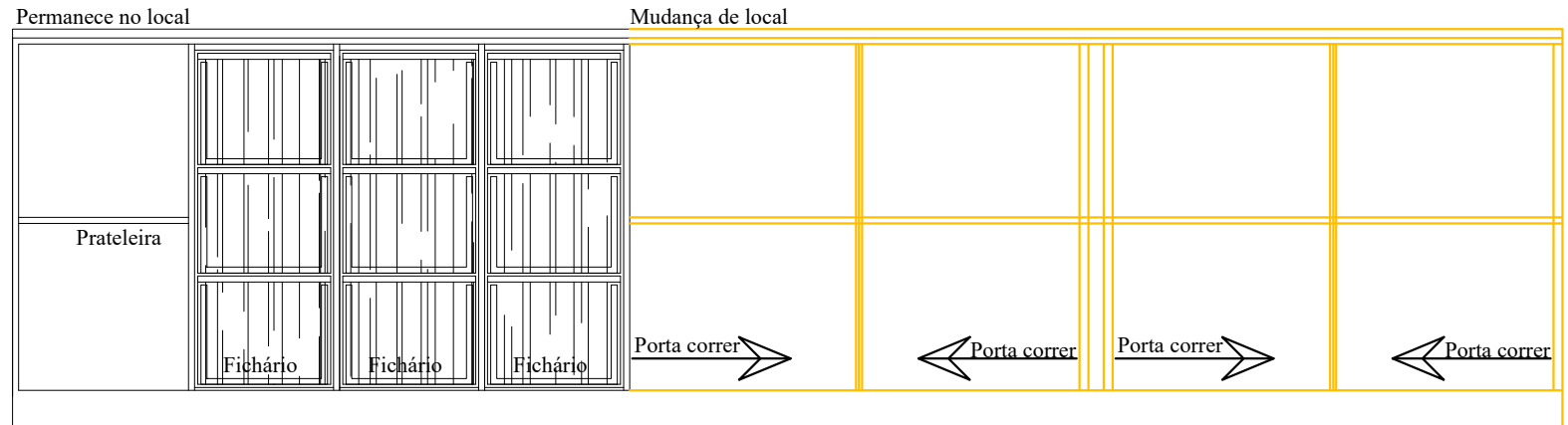


**Legenda**

- PARTE A DEMOLIR / RETIRAR
- PARTE A COMPLEMENTAR



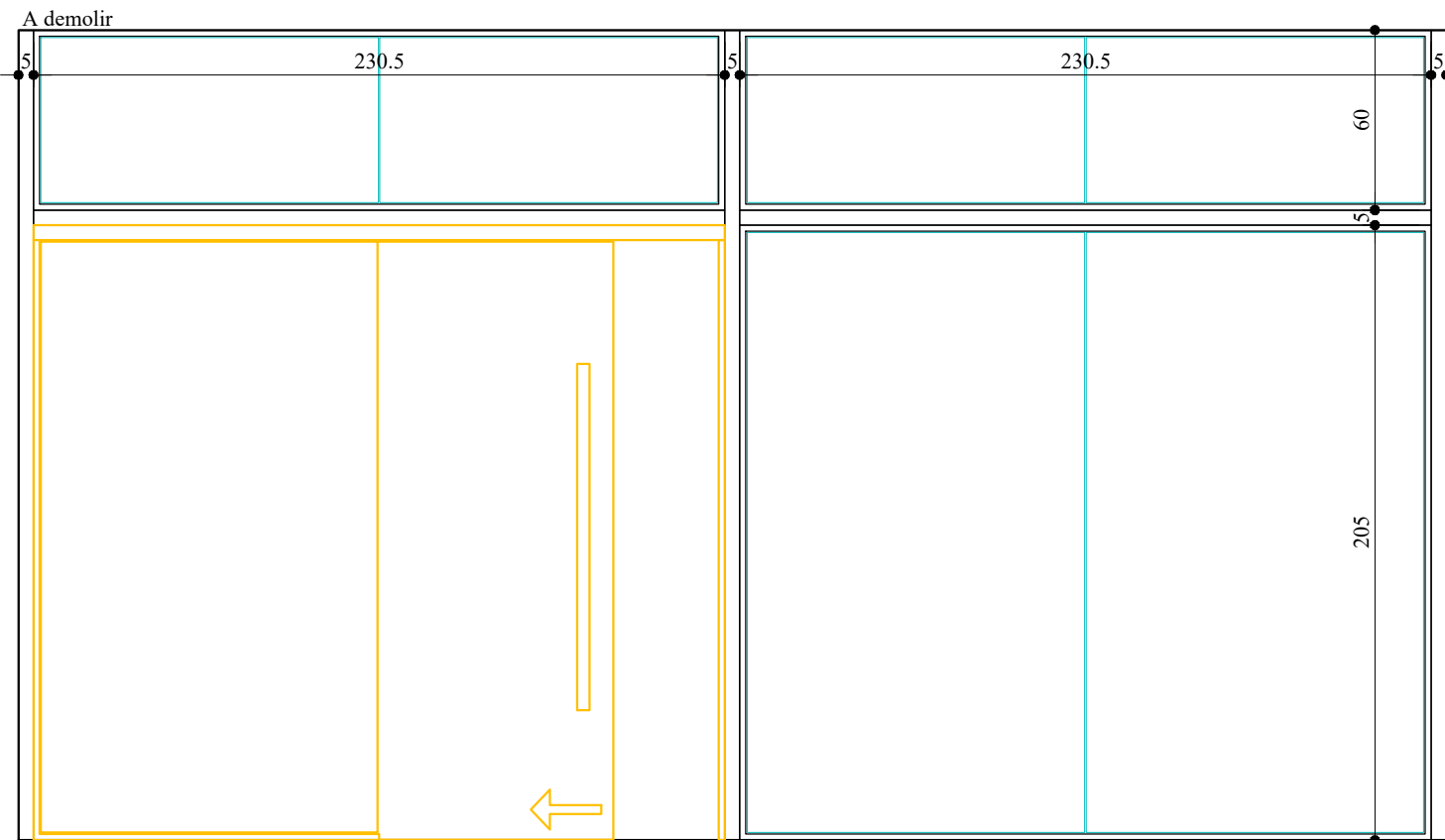
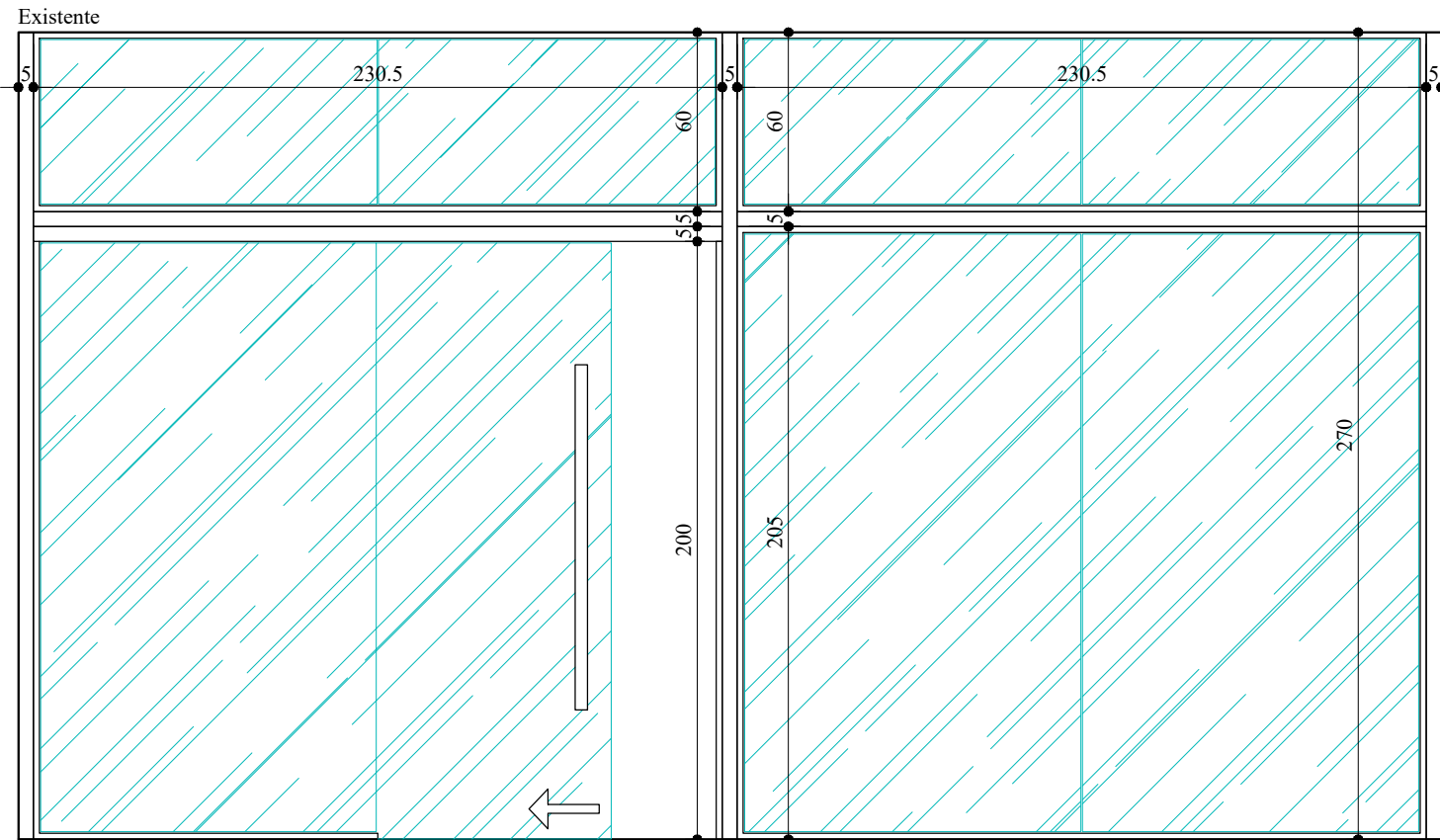
**Adequação Móvel tipo Bancada**  
Esc.: 1/25



Adequação Móvel tipo Bancada  
Esc.: 1/25

 <b>ASSOCIAÇÃO DOS MUNICÍPIOS DO ALTO URUGUAI CATARINENSE</b> <small>Rua Marechal Deodoro, 772, 12º andar, Centro - Concórdia - SC 89700-000          Fone (49)34823500, Fax (49)34422722. www.amauc.org.br</small>	<b>Cons. Intermunicipal Multifinalitário do Alto Uruguai Catarinense - Cons. Lambari</b>  <b>Consórcio Intermunicipal de Saúde do Alto Uruguai Catarinense - CIS AMAUC</b>
	PROJETO: <b>ADEQUAÇÃO SALA DOS CONSÓRCIOS</b>

ENDEREÇO DA OBRA: Rua Marechal Deodoro, 772 - Sala 113 - Centro - Concórdia / SC		ESCALA: Indicada	PRANCHA: <b>REF 06 / 08</b>
DISCRIMINAÇÃO: <b>Adequação de móveis "sob medida" Especificações</b>		DATA: JULHO / 2024	DESENHO: Elaine Bezerra
RESP. PROJETO: Vanessa Franczak - Arq e Urb - CAU A39354-1	RESP. EXECUÇÃO:	PROPRIETÁRIO:	



Adequação Divisória de Vidro  
Esc.: 1/25

**Legenda**

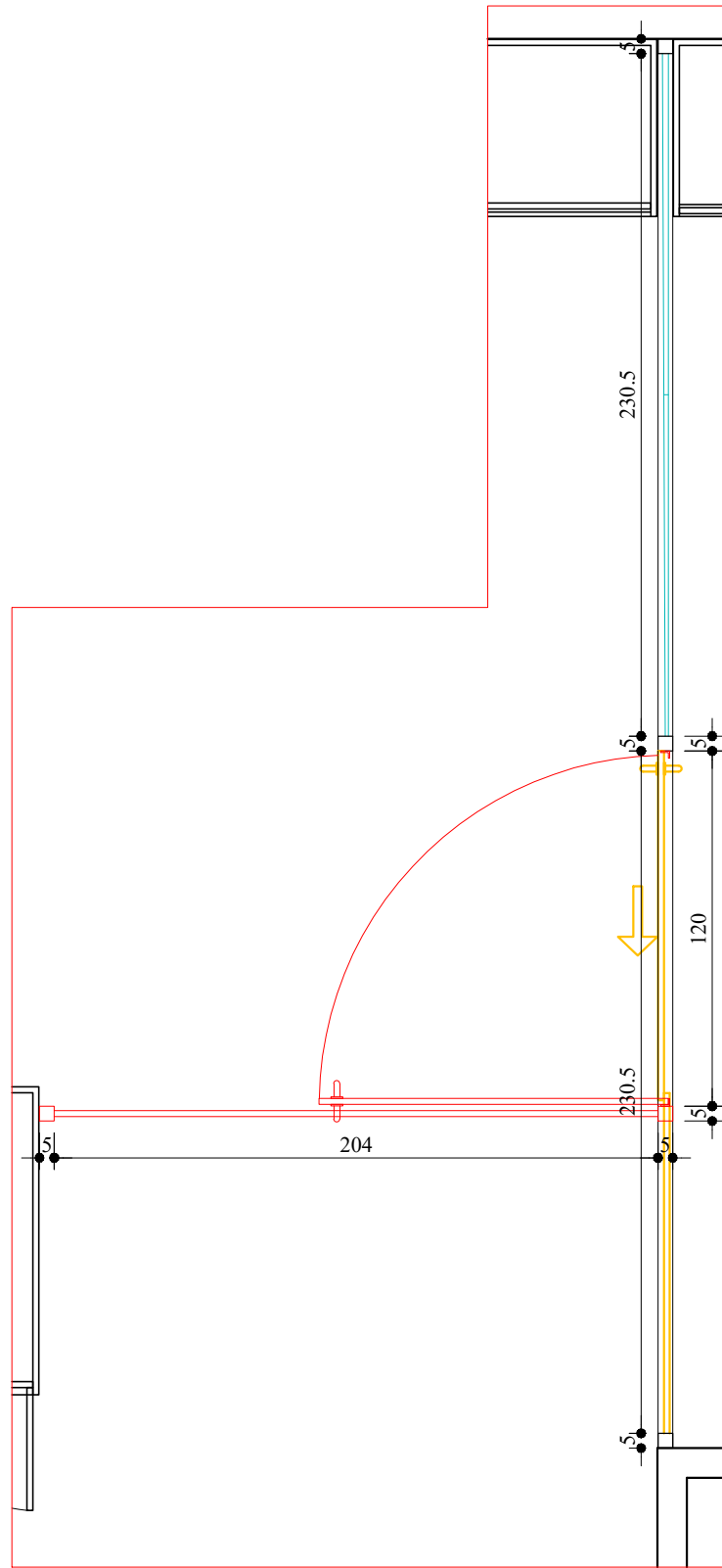
- PARTE A DEMOLIR / RETIRAR
- PARTE A COMPLEMENTAR

 <b>ASSOCIAÇÃO DOS MUNICÍPIOS DO ALTO URUGUAI CATARINENSE</b> <small>Rua Marechal Deodoro, 772, 12º andar, Centro - Concórdia - SC 89700-000          Fone (49)34823500, Fax (49)34422722. www.amauc.org.br</small>	<p><b>Cons. Intermunicipal Multifinalitário do Alto Uruguai Catarinense - Cons. Lambari</b></p> <p><b>Consórcio Intermunicipal de Saúde do Alto Uruguai Catarinense - CIS AMAUC</b></p>
---	---

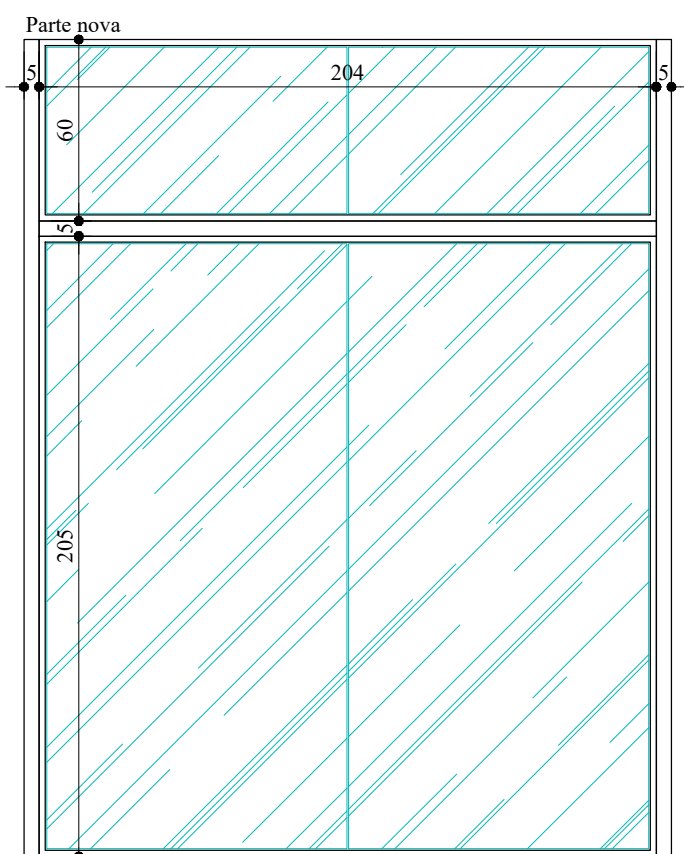
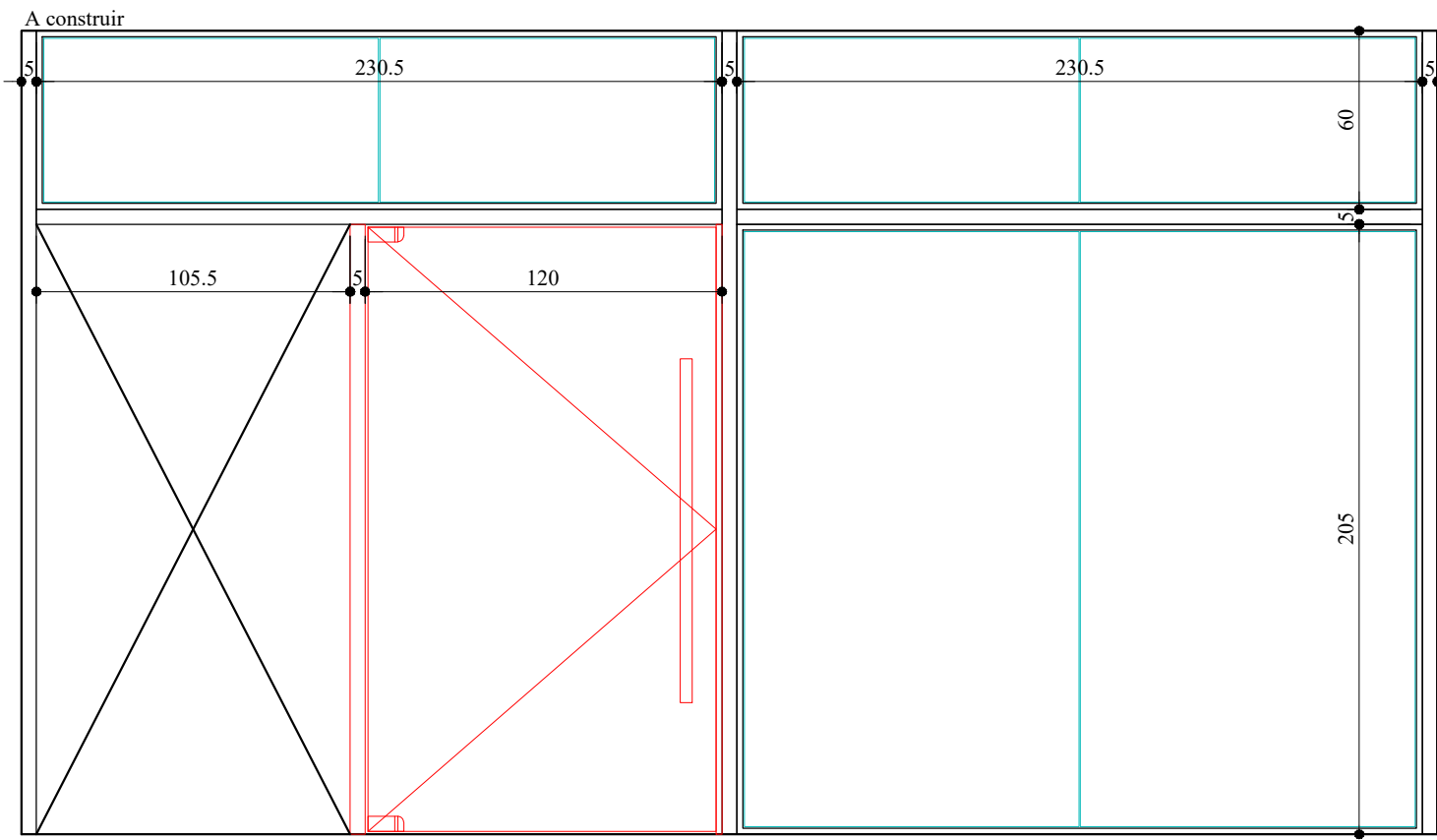
PROJETO:

**ADEQUAÇÃO SALA DOS CONSÓRCIOS**

<b>ENDEREÇO DA OBRA:</b> Rua Marechal Deodoro, 772 - Sala 113 - Centro - Concórdia / SC	<b>ESCALA:</b> Indicada	<b>PRANCHA:</b> <span style="font-size: 2em; font-weight: bold;">REF</span> <span style="font-size: 2em; font-weight: bold;">07 /08</span>
<b>DISCRIMINAÇÃO:</b> Adequação Divisórias de Vidro A Demolir / Retirar	<b>DATA:</b> JULHO / 2024	<b>DESENHO:</b> Elaine Bezerra
<b>RESP.PROJETO:</b> Vanessa Franczak - Arq e Urb - CAU A39354-1	<b>RESP.EXECUÇÃO:</b>	<b>PROPRIETÁRIO:</b>



Adequação Divisória de Vidro  
Esc.: 1/25



**Legenda**

PARTE A DEMOLIR / RETIRAR  
 PARTE A COMPLEMENTAR



**Cons. Intermunicipal Multifinalitário do Alto Uruguai Catarinense - Cons. Lambari**

**Consórcio Intermunicipal de Saúde do Alto Uruguai Catarinense - CIS AMAUC**

PROJETO: **ADEQUAÇÃO SALA DOS CONSÓRCIOS**

<b>ENDEREÇO DA OBRA:</b> Rua Marechal Deodoro, 772 - Sala 113 - Centro - Concórdia / SC		<b>ESCALA:</b> Indicada	<b>PRANCHA:</b> <b>REF</b> <b>08 / 08</b>
<b>DISCRIMINAÇÃO:</b> Adequação Divisórias de Vidro A Construir / Adequar		<b>DATA:</b> JULHO / 2024	
<b>RESP. PROJETO:</b> Vanessa Franczak - Arq e Urb - CAU A39354-1		<b>DESENHO:</b> Elaine Bezerra	
<b>RESP. EXECUÇÃO:</b>		<b>PROPRIETÁRIO:</b>	