



MEDTESTE CORONAVÍRUS

O BRASIL É MAIS RÁPIDO
QUE O VÍRUS



O CORONAVÍRUS

O COVID-19 (Corona Vírus Disease) é uma doença infecciosa causada pelo novo Coronavírus, recentemente descoberto. Este novo vírus e a doença causada por ele eram desconhecidos até o surto que teve início na cidade de Wuhan, na China, em dezembro de 2019.



SINTOMAS

Os sintomas mais comuns da COVID-19 são febre, cansaço, tosse seca e dificuldades em respirar. Alguns pacientes podem apresentar dores de cabeça e pelo corpo, congestão nasal, coriza, garganta inflamada ou diarreia. Nos casos mais graves, pode ocorrer pneumonia, síndrome respiratória aguda grave e insuficiência renal. Esses sintomas são leves e começam gradualmente.



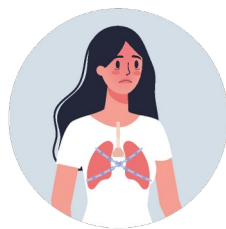
FEBRE



CANSAÇO



TOSSE SECA



DIFICULDADE
EM RESPIRAR



CORIZA



DOR DE CABEÇA



DORES
PELO CORPO

GRUPOS DE RISCO

Pacientes idosos ou que possuem problemas médicos subjacentes como pressão alta, problemas cardíacos ou diabetes tem maior probabilidade de desenvolver doenças graves.



INDIVÍDUOS ASSINTOMÁTICOS

Pesquisadores já encontraram evidências de que pessoas com o novo coronavírus podem transmitir a doença sem que apresentem os sintomas, o que é chamado de caso assintomático. Entretanto, a carga viral é menor e o potencial de contágio, também.



PERÍODO DE TRANSMISSIBILIDADE

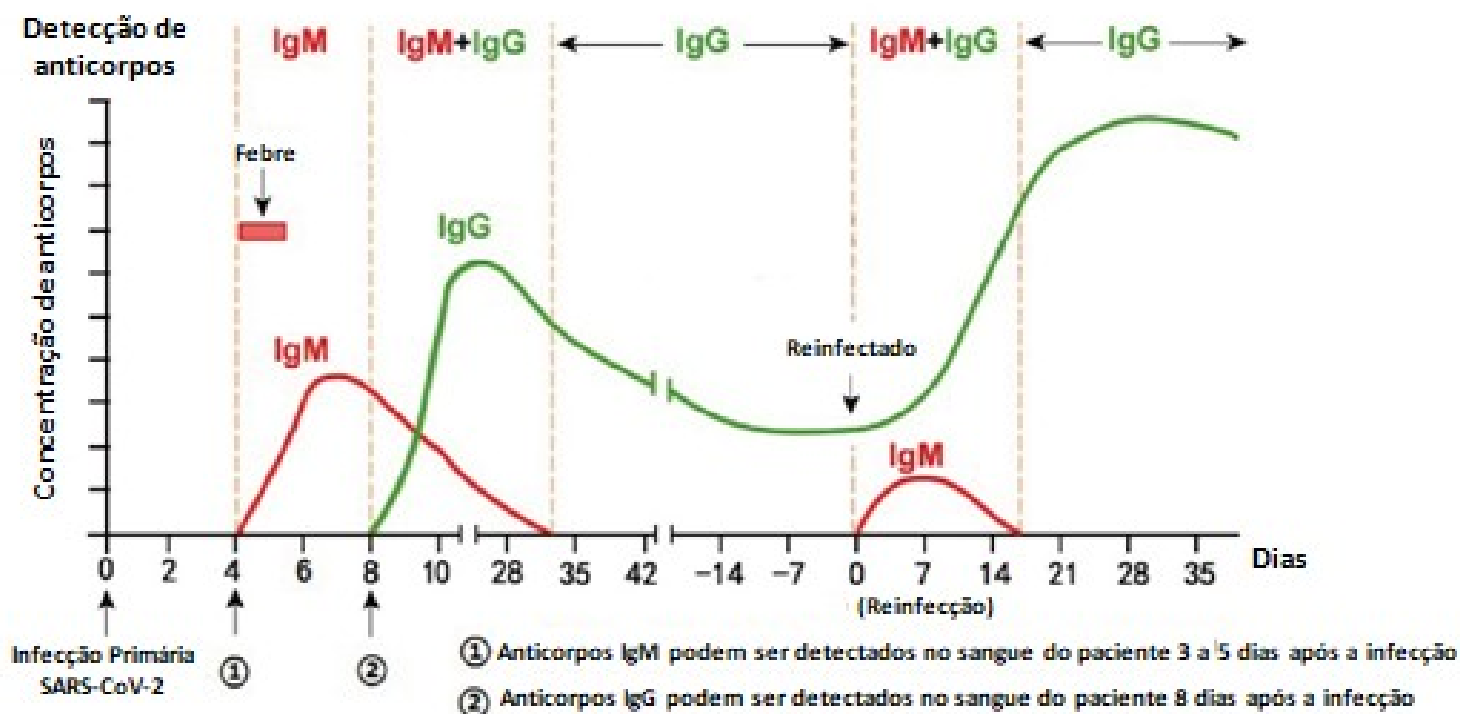


A transmissão da doença se dá pelas vias respiratórias, através de gotículas do nariz ou boca de outros indivíduos infectados, com o vírus ou por contato físico com pessoas e superfícies contaminadas. O período de incubação do vírus gira em torno de 1 a 14 dias.

De uma forma geral, a transmissão viral ocorre apenas enquanto persistirem os sintomas. É possível a transmissão viral após a resolução dos sintomas, mas a duração do período de transmissibilidade é desconhecida. Durante o período de incubação, os casos assintomáticos não são contagiosos.

ESTÁGIOS DA INFECÇÃO E A PRODUÇÃO DE ANTICORPOS

Relação entre a concentração de anticorpos e os estágios da infecção viral



MEDTESTE CORONAVÍRUS (COVID-19) IgG/IgM

O MedTeste Coronavírus (COVID-19) IgG/IgM (Teste Rápido) é um imunoensaio qualitativo baseado em membrana para a detecção de anticorpos do novo Coronavírus em sangue total, soro ou plasma. O teste consiste em dois componentes, um componente IgG e um componente IgM.

SENSIBILIDADE	ESPECIFICIDADE
97,4% para IgG	99,3% para IgG
86,8% para IgM	98,6% para IgM

BENEFÍCIOS

- » Permite a rápida detecção do vírus COVID-19
- » Permite o rápido encaminhamento para a pesquisa de outros agentes infecciosos;
- » Permite o tratamento de indivíduos sem fatores de risco;
- » Evita tratamentos desnecessários e agiliza as ações das Unidades Básicas de Saúde (UBS).



MEDTESTE CORONAVÍRUS (COVID-19) IgG/IgM

PRINCÍPIO:

O dispositivo de teste contém partículas de ouro coloidal conjugadas a antígenos específicos de COVID-19 e anti-IgM humano e anti-IgG humano revestidos nas linhas de teste.

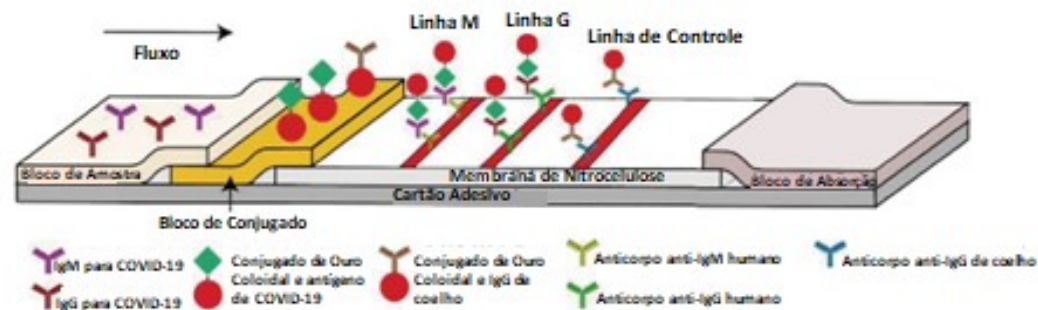
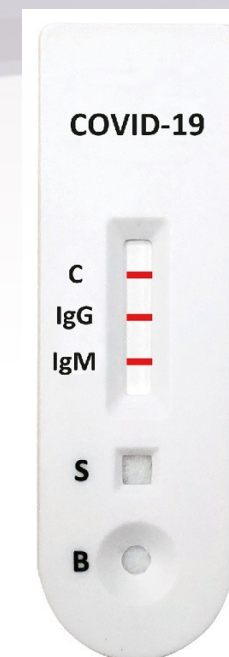
Componente IgG: região da linha de teste de IgG é revestida com um anti-IgG humano

Componente IgM: região da linha de teste de IgM é revestida com um anti-IgM humano

Amostras: sangue total, soro ou plasma

Volume de amostra: 10µL
(Sangue total/soro/plasma)

Resultado do Teste: 10 minutos



MEDTESTE CORONAVÍRUS (COVID-19) IgG/IgM

CARACTERÍSTICAS TÉCNICAS:

Apresentação comercial:

Caixa contendo 25 dispositivos de teste, 25 conta-gotas, 01 solução tampão (3ml) e 01 instrução de uso.

Validade: 24 meses

Armazenamento: 2° a 30°C

Transporte: 0° a 50°C

Materiais Fornecidos: Dispositivo de teste, Conta-gotas, Solução Tampão e Instrução de Uso

Registro ANVISA/MS: 80560310056

INSTRUÇÕES DE USO

DEIXE O DISPOSITIVO DE TESTE, AMOSTRA, SOLUÇÃO TAMPÃO E/OU CONTROLES ATINGIREM A TEMPERATURA AMBIENTE (15- 30°C) ANTES DO TESTE.

PASSO 1

Deixe a embalagem à temperatura ambiente antes de abrir. Remova o dispositivo de teste da embalagem fechada e use-o dentro de uma hora.

PASSO 2

Coloque o dispositivo de teste em superfície limpa e nivelada.

INSTRUÇÕES DE USO

PARA AMOSTRAS DE SANGUE TOTAL, SORO OU PLASMA.

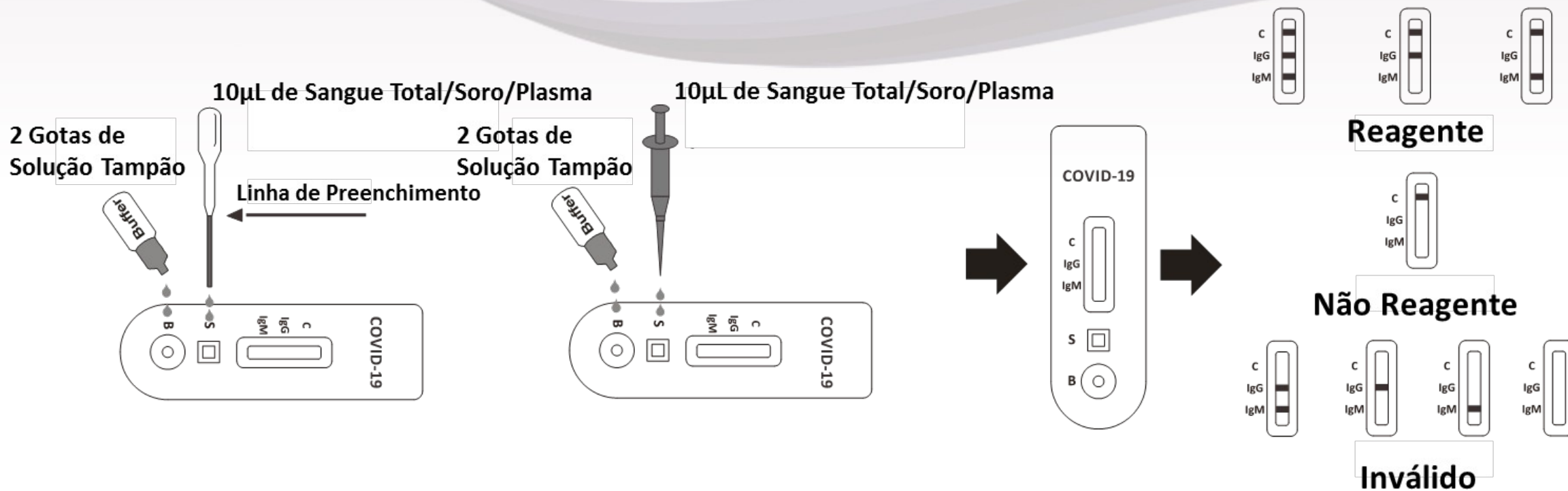
» **Para usar um conta-gotas:** Segure o conta-gotas verticalmente, preencha-o com a amostra até a linha de preenchimento (aproximadamente 10 μ l) e transfira a amostra para o poço da amostra do dispositivo de teste (S). Em seguida, adicione 2 gotas da solução tampão (aproximadamente 80 μ l) para o poço da solução tampão (B) e inicie o cronometro. Evite a formação de bolhas de ar no poço de amostras.

» **Para usar uma micropipeta:** Colete e dispense 10 μ l da amostra para o poço da amostra do dispositivo de teste (S). Em seguida, adicione 2 gotas da solução tampão (aproximadamente 80 μ l) para o poço da solução tampão (B) e inicie o cronômetro.

PASSO 3

Aguarde a(s) linha(s) coloridas aparecer(em). Os resultados devem ser lidos em 10 minutos. Não ultrapasse 20 minutos para interpretação dos resultados.

INSTRUÇÕES DE USO



PAÍSES EM QUE O PRODUTO ESTÁ SENDO COMERCIALIZADO

SINGAPURA	POLÔNIA
ALEMANHA	REINO UNIDO
PAQUISTÃO	LÍBIA
BULGÁRIA	ITÁLIA
MALÁSIA	TURQUIA
FRANÇA	CHINA

COMPARAÇÃO ENTRE METODOLOGIAS DIAGNÓSTICAS

PCR

Técnica de biologia molecular

Utilizada para amplificar uma ou mais cópias de DNA/RNA gerando milhares de cópias de uma sequência do material genético.

Teste quantitativo.

É o método padrão ouro para detecção do COVID-19.

Ex: Kit da Fiocruz (Bio-manguinhos), Kit fabricado pelo Hospital Albert Einstein (SP)

IMUNOCROMATOGRAFIA

Teste imunológico

Utiliza uma membrana de nitrocelulose e antígenos ou anticorpos fixados nas linhas de teste. O princípio é a migração da amostra através da membrana por capilaridade e a revelação do imunocomplexo antígeno-anticorpo pelo corante.

Teste qualitativo .

Ex: MedTeste, Teste Rápido NCOV-2020 (Wondfo)

IMUNOFLUORESCÊNCIA

Teste imunológico

Utiliza uma membrana revestida com anticorpos que formam imunocomplexos com a amostra. O resultado é dado por um analisador que mede a intensidade da luz fluorescente gerada na membrana é diretamente proporcional à concentração do analito alvo na amostra.

Teste qualitativo ou quantitativo.

Ex: Teste Rápido da ECO Diagnóstica

DEMONSTRATIVO DO MEDTESTE COVID-19

1º PASSO



2º PASSO



3º PASSO



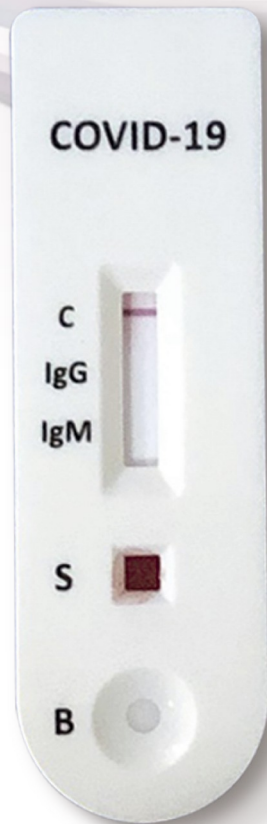
5º PASSO



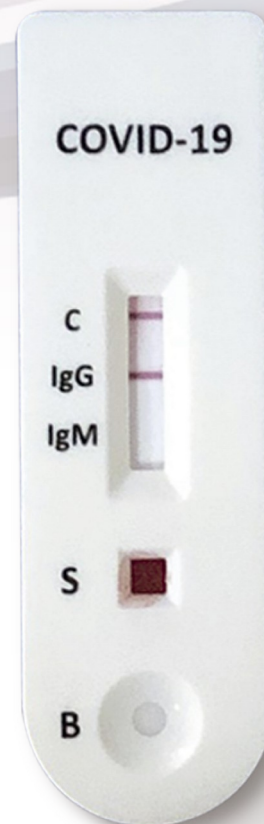
4º PASSO



DEMONSTRATIVO DO MEDTESTE COVID-19



NEGATIVO



POSITIVO



CENTRAL DE ATENDIMENTO
4003-9021

medlevensohn.com.br • suportecomercial@medlevensohn.com.br •    /medlevensohn